



SS 2010

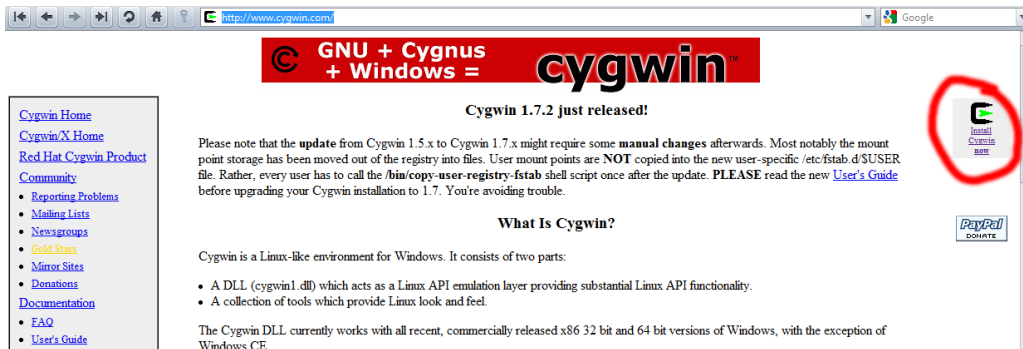
Programmieren / Algorithmen und Datenstrukturen 1

Installieren von NetBeans (2.8) unter Windows

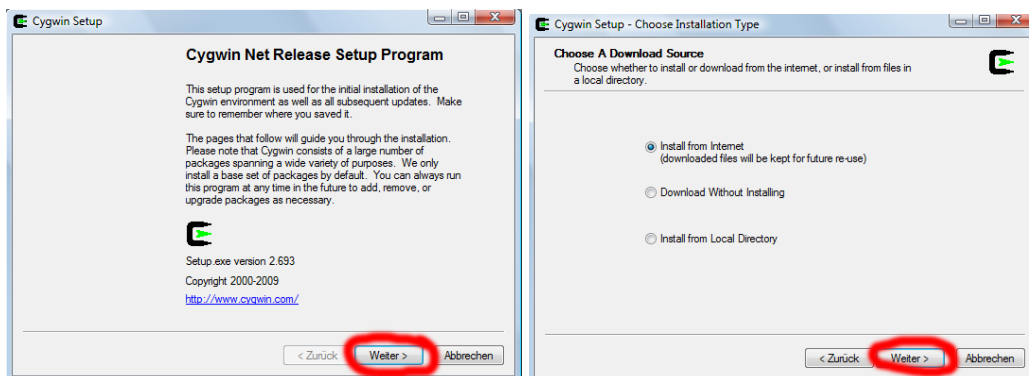
Marco Münch B.Sc.

1 Download und Installation cygwin

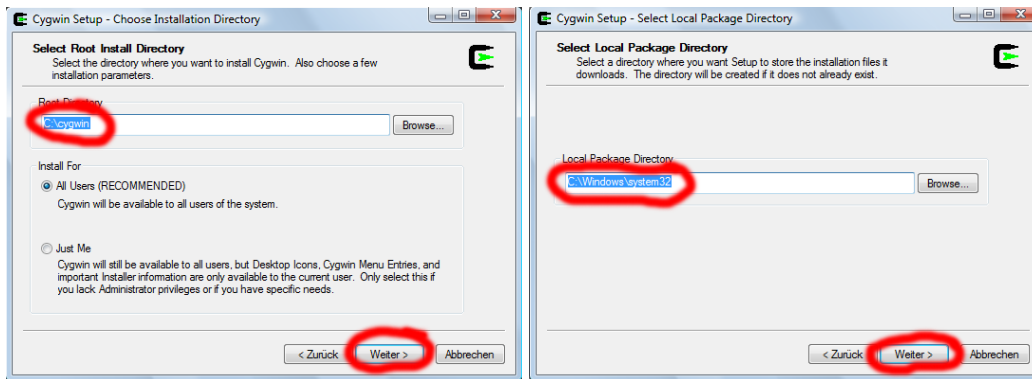
Unter <http://www.cygwin.com/> die Setup-Datei herunterladen.



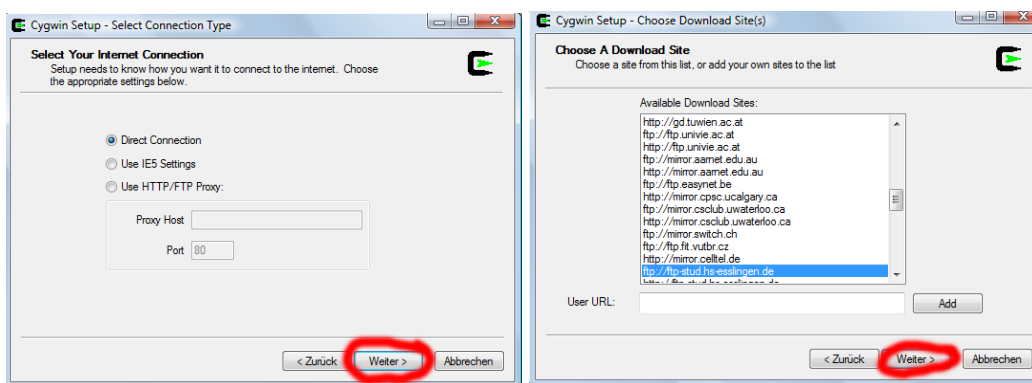
Starten sie die heruntergeladene setup.exe und folgen sie den ersten beiden Bildern:



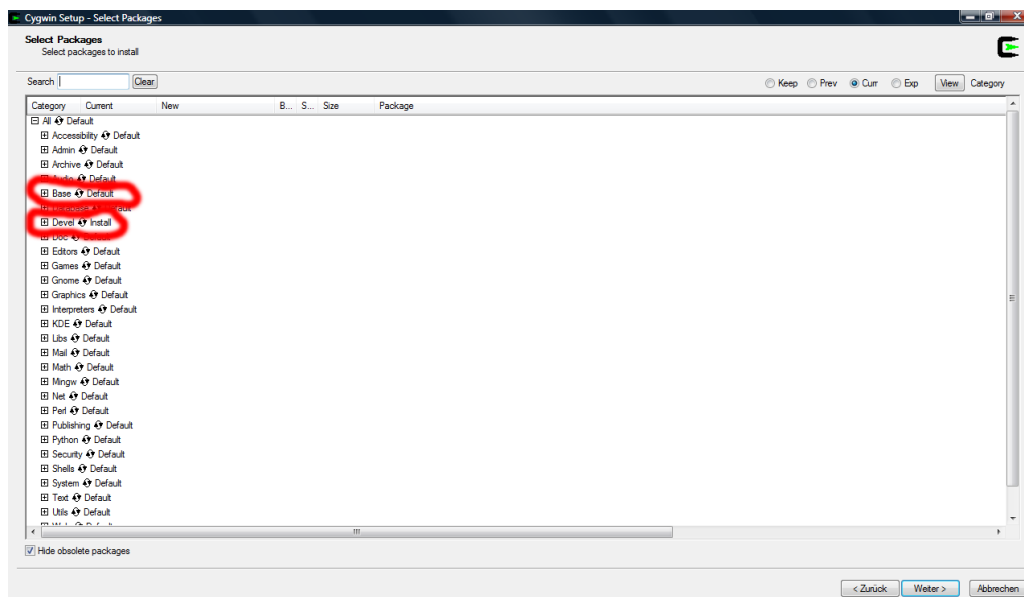
In den folgenden zwei Dialogen wird der Speicherort für cygwin und zum anderen der Temporäre Download Ordner angegeben. (Windows/system32 => sollte geändert und am Ende gelöscht werden z.b. c:/Temp/)



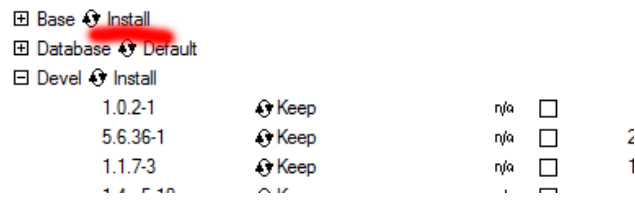
Die nächsten zwei Dialoge können so gelassen werden. Nur auf **weiter** drücken.



Im folgenden Dialog müssen die entsprechenden Pakete ausgewählt werden, die heruntergeladen werden sollen.

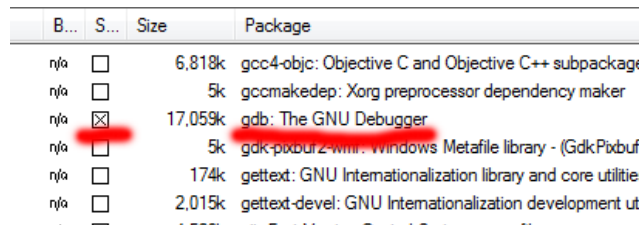


Zuerst muss das komplette base Verzeichnis ausgewählt werden. Hierfür klickt man einmal hinter base auf den Feld mit der Bezeichnung *default*, bis das Feld *install* angezeigt.



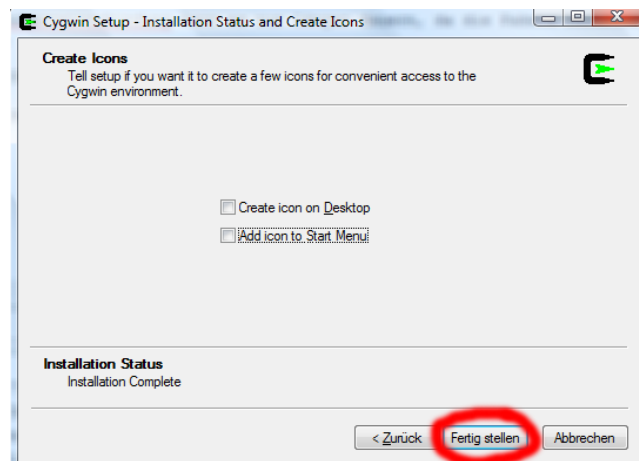
Als nächstes müssen bestimmte Pakete aus dem develop-Verzeichnis (devel) ausgewählt werden (auf das + vor devel klicken). Dazu sucht man die folgende Pakete und wählt sie mit einem Klick aus und bestätigt es mit **weiter**.

- binutils
- gcc core
- gcc g++
- gcc g77
- gcc mingw core
- gcc mingw g++
- gcc mingw g77
- gdb
- make
- mingw runtime



Je nach Internetverbindung kann es nun länger dauern, da die Pakete heruntergeladen und installiert werden (15-30 Minuten).

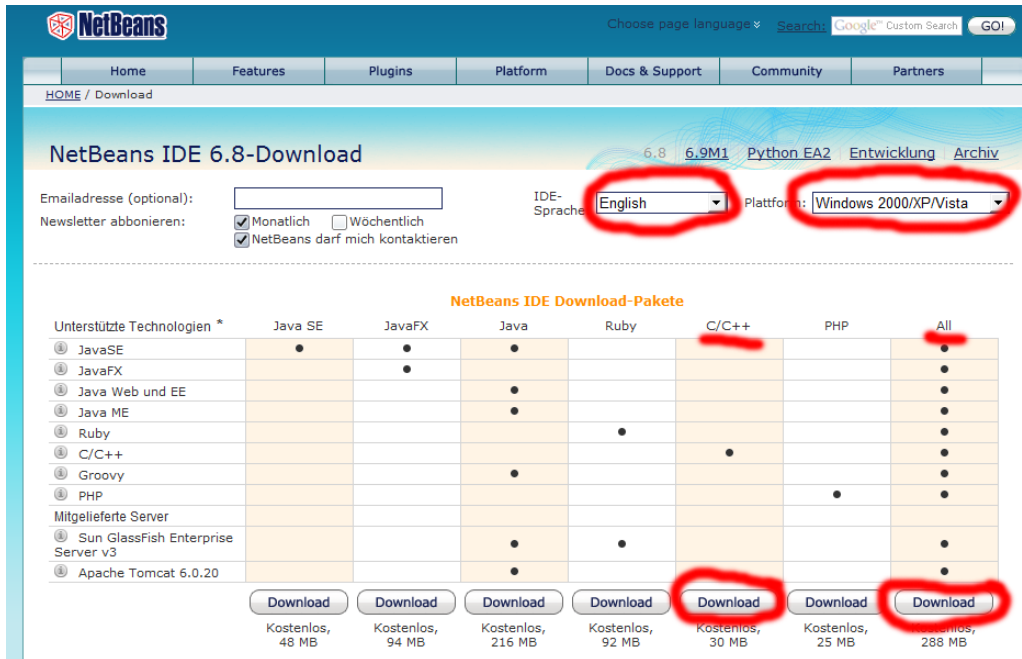
Zum Schluss muss es nur noch bestätigt und der Temporäre Ordner (z.B. c:/Temp/) kann gelöscht werden.



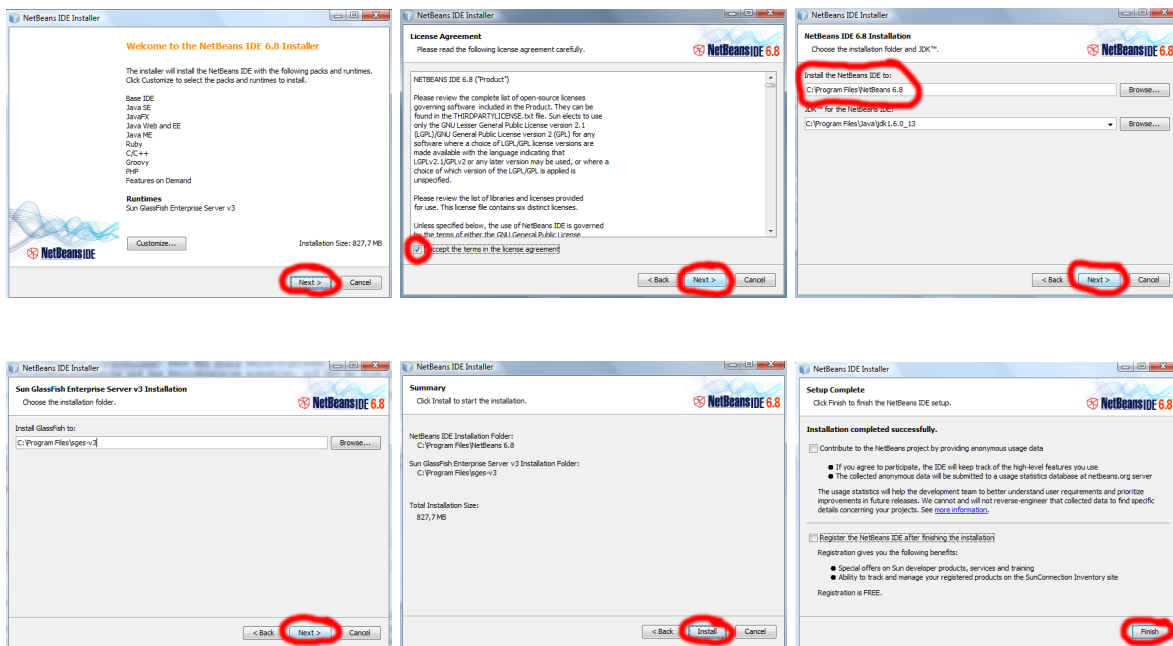
2 Download und Installation NetBeans

Unter <http://netbeans.org/downloads/> kann NetBeans heruntergeladen werden (*Achtung! NetBeans benötigt auch das Java SDK (JDK) <http://java.sun.com/javase/downloads/index.jsp>*). Man kann beim Herunterladen die Sprache der IDE-Entwicklungsumgebung und das Betriebssystem auswählen, auf der am Ende NetBeans laufen wird.

Nun kann zwischen zwei Versionen von NetBeans ausgewählt werden. Entweder nur NetBeans für C++ oder NetBeans für alle unterstützten Programmiersprachen. Meine Vorschlag ist NetBeans all, auf die sich auch die folgende Installation bezieht.

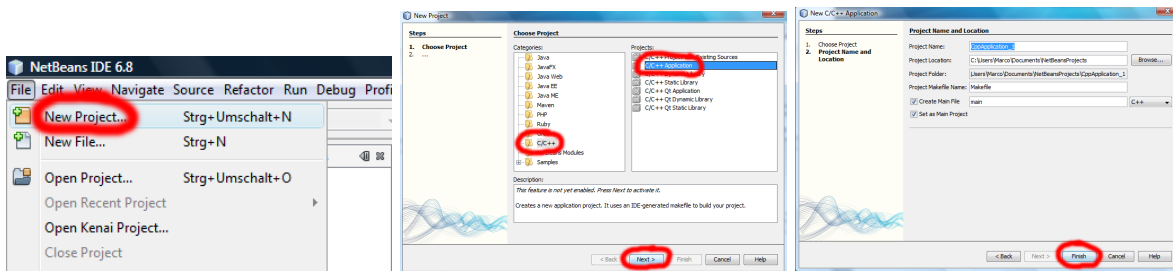


Nachdem die Setup-Datei runter geladen wurde, kann sie installiert werden. Die eigentliche Installation ist soweit selbst erklärend:

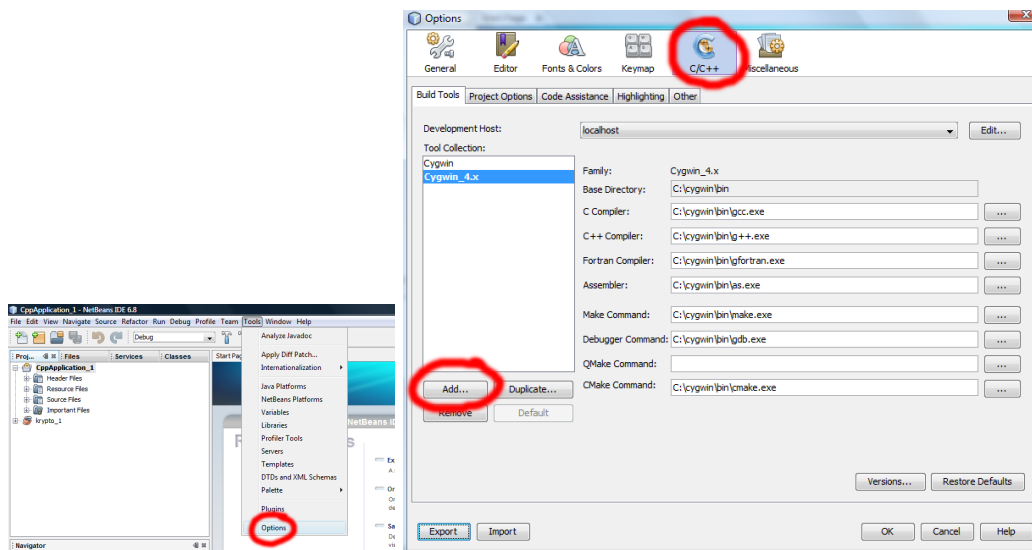


3 NetBeans konfigurieren

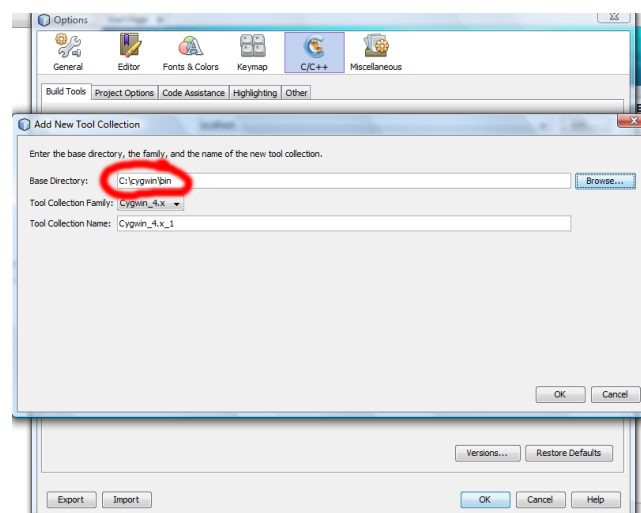
Folgende Schritte müssen (eigentlich) nicht gemacht werden, da NetBeans den Speicherort der aktuellen cygwin-Version automatisch erkennt. Wenn sich kein Programm kompilieren lässt, so sind diese Schritte dennoch nötig. Der erste Schritt ist ein neues C++-Application Projekt zu erstellen.



Im zweiten Schritt wird das cygwin-Verzeichnis gesetzt. Hierfür ruft man das Options-Menü unter **Tools/Options** auf und klickt in dem darauf folgenden Fenster auf **C++**. In den unteren Zeilen sollte das Verzeichnis der cygwin-Installation stehen. Falls nicht, so muss der Speicherort mit **add** hinzugefügt werden.



Im geöffneten Fenster muss das bin-Verzeichnis im cygwin Ordner angegeben werden und mit **ok** bestätigt werden



Damit sollte NetBeans mit C++ funktionieren.